

LICENCE PROFESSIONNELLE MENTION PRODUCTIONS ANIMALES PARCOURS CONSEILLER EN ÉLEVAGE SPÉCIALITÉ BIEN-ÊTRE ANIMAL (BEA)

Centre de Formation d'Apprentis (CFA)

MAJ : 02/2026

En partenariat avec le CNAM, le CFA propose une licence Conseiller en Élevage spécialité Bien-Être Animal (BEA).

Cette formation diplômante de niveau 6, unique en France, est inscrite au RNCP (fiche n°40718 - voir le site : <https://www.francecompetences.fr/recherche/rncp/40718/>).

Elle permet de former des conseillers en élevage avec des compétences en éthologie et en évaluation du BEA dans les 6 espèces d'élevage : bovins, ovins, caprins, porcins, équins, volailles.



le cnam
Normandie

OBJECTIFS

Connaissances :

- ▶ Acquérir des connaissances sur le comportement animal (éthologie) et les produits animaux ;
- ▶ Approfondir ses connaissances zootechniques de terrain : alimentation, santé intégrée, reproduction, génétique, productions fourragères, etc. ;
- ▶ Comprendre l'approche systémique de l'entreprise agricole ;
- ▶ Comprendre l'environnement technique et commercial de l'entreprise agricole ;
- ▶ Acquérir des techniques d'audit et de conseil ;
- ▶ Acquérir une méthodologie de gestion de projet.

Compétences :

- ▶ Réaliser des évaluations du BEA en élevage ;
- ▶ Conseiller et suivre des mises en place de pratiques d'améliorations du BEA ;
- ▶ Accompagner les entreprises agricoles dans la mise en place du changement (pratiques, systèmes, etc.) ;
- ▶ Réaliser des suivis techniques ;
- ▶ Réaliser des diagnostics d'entreprise agricole ;
- ▶ Mener et participer à la gestion collective d'un projet.

PRÉ-REQUIS

- ▶ Être âgé de moins de 29 ans (si vous avez plus de 29 ans, nous contacter) ;
- ▶ Signer un contrat d'apprentissage. Nous pouvons vous accompagner dans cette recherche ;
- ▶ Être titulaire d'un BTS ou d'un autre diplôme de niveau 5 (bac+2) après examen du parcours scolaire ;
- ▶ Être physiquement apte à exercer le métier.

CONDITIONS D'ENTRÉE

- ▶ Prochaine rentrée en septembre prochain ;
- ▶ Envoi du CV et lettre de motivation ;
- ▶ Entretien de motivation.

SPÉCIFICITÉS DE L'APPRENTISSAGE

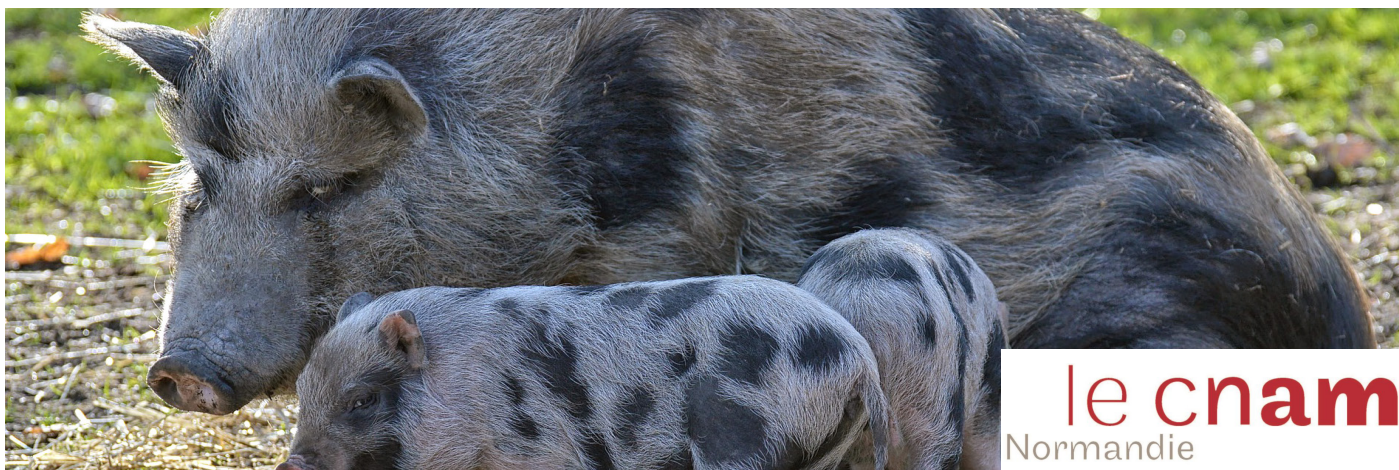
- ▶ Rémunération en fonction de l'âge, de la convention de l'entreprise et du département ;
- ▶ Couverture sociale par la MSA ;
- ▶ Aide aux frais d'hébergement et de restauration ;
- ▶ Aide au premier équipement professionnel ;
- ▶ Pour plus d'information sur l'apprentissage : <https://www.inserjeunes.education.gouv.fr/>

DURÉE

La formation dure 1 an (1645h) et s'articule ainsi* :

- ▶ Heures en CFA : 560 h (16 semaines) ;
- ▶ Heures en entreprise : 1085 h (31 semaines) ;
- ▶ Congés payés : 5 semaines par an.

(*) Sous réserve du calendrier d'alternance.



le cnam
Normandie

CONTENU

- ▶ UE1 : Communication et conseil en élevage ;
- ▶ UE2 : Anglais de spécialité ;
- ▶ UE3 : Analyse de l'environnement technico-économique, écologique et social de l'entreprise agricole et rurale ;
- ▶ UE4 : Connaissance de l'animal et de ses produits ;
- ▶ UE5 : Diagnostic de l'entreprise et de ses élevages ;
- ▶ UE6 : Marketing et négociation conseiller en élevage ;
- ▶ UE7 : Les leviers techniques d'action du conseil en élevage ;
- ▶ UE8 : Gestion de projet en situation de conseil en élevage.

LES PLUS DE LA FORMATION

- ▶ Le bien-être des animaux et des éleveurs occupe une place centrale tout au long de cette formation ;
- ▶ Plateau technique équipé : élevage bovin et centre équestre ;
- ▶ Formations sur les 6 espèces : bovins, ovins, caprins, porcins, volailles et équins ;
- ▶ Intervenants professionnels ;
- ▶ Nombreuses mises en situation de terrain avec nos partenaires professionnels.

POURSUITE D'ÉTUDES

Possible en école d'ingénieurs, Master, CS, etc.

DÉBOUCHÉS

- ▶ Conseiller élevage ;
- ▶ Contrôleur-Auditeur ;
- ▶ Technicien spécialisé en élevage ;
- ▶ Éleveur ;
- ▶ Formateur.

MODALITÉS PRATIQUES

Hébergement et restauration possibles (voir la rubrique « Vie du Centre » sur notre site internet <https://www.le-robillard.fr/>).

CONTACT

CFA «Le Robillard»
938 Route du Lycée Agricole
Lieuury 14170 Saint-Pierre-en-Auge
02 31 42 61 21
cfa.le-robillard@educagri.fr
www.le-robillard.fr

Une Référente Handicap est là pour vous accueillir et vous informer en cas de besoin : Virginie DANIEL
☎ 02 31 42 61 21 – @ virginie.daniel@educagri.fr

Le CFA peut vous accompagner dans la recherche d'un contrat d'apprentissage. Contactez notre secrétariat :
☎ 02 31 42 61 21 – @ cfa.le-robillard@educagri.fr

PLUS D'INFORMATIONS ?



Vous souhaitez en savoir davantage sur les modalités pédagogiques et d'évaluation, nos résultats en matière de réussite, d'insertion, de satisfaction, etc. ? **Scannez le QR Code** ci-contre pour accéder à notre site internet !